

### 3. SISTEMAS DE VEGETACIÓN

Sobre la estructura formal de territorio se desarrollan los diferentes ecosistemas cuya vegetación característica conforma la cubierta de suelo. La vegetación es uno de los principales componentes de análisis de paisaje para la caracterización

El ámbito ampliado en estudio abarca desde el mar hasta las montañas del interior, englobando una gran cantidad de ecosistemas. Estos ecosistemas se pueden clasificar en los siguientes tres grandes grupos; sistemas forestales de las montañas del interior, humedales y sistemas agrícolas.

#### Sistemas forestales

La mayor parte de las masas forestales que se encuentran dentro del ámbito ampliado se encuentran en estado de deterioro. Sin embargo, pueden encontrarse excepciones como La Vallesa y Les Rodanes en el Parque Fluvial del Turia o La Costera en Puzol, que son representantes del bosque mediterráneo

#### Los humedales

Los humedales más representativos del ámbito ampliado en estudio son, la marjal del Parque Natural de la Albufera y la propia albufera, el de Rafalell i Vistabella o la Marjal dels Moros en el límite de Puzol con Sagunto.

En estos ecosistemas, se desarrolla una vegetación palustre que favorece la nidificación y migración de las aves, y que genera de esta forma un ecosistema natural en equilibrio.

#### Sistemas agrícolas

El cono de inundación en la desembocadura del río Turia al mar, ha sido históricamente cultivado, favorecido por un sistema de regadío dependiente del propio río, El cultivo tradicional ha sido desde siempre el hortícola, pero en los últimos tiempos se ha venido observando un abandono acelerado en el área metropolitana de Valencia, y por otro lado, un avance del cultivo citrícola sobre el área histórica de huerta.

Plano

[01\_06] SISTEMAS DE VEGETACIÓN PARA EL ÁMBITO AMPLIADO

Leyenda

- límite del ámbito ampliado
- territorio urbanizado

#### HIDROLOGÍA SUPERFICIAL

- cursos fluviales\_ ríos y barrancos

#### LAGOS, ALBUFERAS Y SALADARES

- zonas húmedas

#### SISTEMA DUNAR

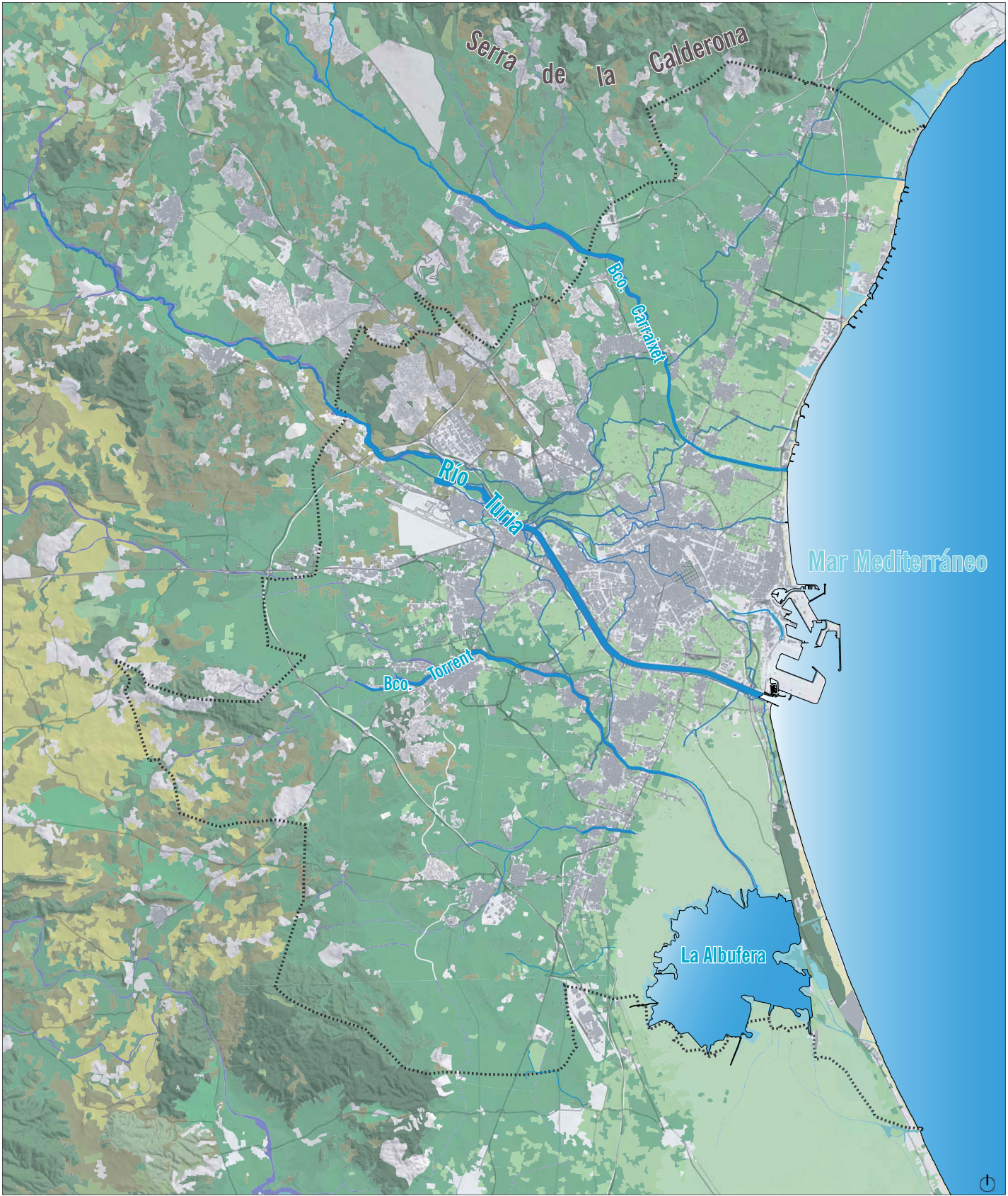
- sistemas dunares y playas

#### SISTEMA FORESTAL

- vegetacion climatófila - bosque mediterraneo
- formaciones forestales sobre restinga

#### LA HUERTA

- cultivos hortícolas
- cultivos citrícolas
- cultivos de secano



E. 1/200.000





Vegetación palustre y dunar, El Saler, Valencia



Vegetación de ribera, en el río Turia, Valencia



Vegetación dunar, playa de El Saler, Valencia



Vegetación de ribera del Turia



Campos de arroz, marjal de la Albufera



Cultivos de huerta, Alboraya



Vegetación de bosque mediterráneo consolidado



Cultivos hortícolas en la Huerta de Meliana



Vegetación palustre en la Marjal dels Moros [Puzol]



Cultivo cítrico en la Huerta de Massalfassar