

Programa Deportivo  
2024-2025 · 2º cuatrimestre

**UPV**

Área de Deportes  
Campus de Alcoy

# Programas

1 Información General

2 Instalaciones

3 Actividades

4 Escuelas

5 Competiciones UPV

6 e Sports

7 Selecciones UPV (Vera)

8 Programa Alto Nivel

9 Eventos (Alcoy y Vera)

10 Deporte inclusivo (Vera)

11 Deporte federado (Alcoy y Vera)

# UPV



# Información General



# Información General

## Contacto

# UPV

### Atención al usuario

- ✉ deportes@epsa.upv.es
- ☎ Información: 966528448, ext. 28448
- 📞 608631047 (lunes a viernes de 10 a 13)

### 📍 Atención presencial

De lunes a viernes de 8:30 a 21:30 h  
Información: garita del Edificio Georgina Blanes (P0)  
Oficinas: 1ª planta del Edificio Georgina Blanes (P1)

### Más información

- 📱 App miUPV
- 🌐 [www.upv.es/deportes](http://www.upv.es/deportes)
- 🖱 Intranet



📷 upvdeportesalcoy

poli [Consulta]



# Información General

Tarifas	ANUAL	1º CUATRI	2º CUATRI	VERANO	BONO 30
Alumnado, PAS, PDI y personal de investigación mixto del CSIC	Gratuito				
Familiares de 1º grado mayores de 18 años de PAS y PDI; personal asimilado <sup>1</sup>	75	40	50	25	40
Alumni Plus UPV	155	85	95	30	55
Personas externas con convenio con la UPV <sup>2</sup>	258	140	160	60	70
Personas externas	412	240	260	80	120
Hijos e hijas menores de 25 años, de alumnas víctimas de violencia de género	Gratuito				

1. Se consideran asimilados el personal de las concesiones y empresas adjudicatarias que desempeñan su jornada laboral en la UPV, el personal de las empresas vinculadas a la CPI y el personal externo de los institutos de la UPV.

2. Aquellos colectivos que tienen firmado un convenio en vigor con la UPV donde se incluyan los servicios del Área de Deportes.

## Ten en cuenta que:

- Puedes solicitar la devolución de la cuota hasta 30 días naturales antes del final del periodo matriculado siempre que no hayas hecho uso de ninguno de los servicios que se ofrecen en exclusiva a los socios.
- La asistencia sanitaria corre a cargo del seguro médico de cada usuario.
- El Área de Deportes se reserva el derecho de modificar los programas deportivos para ajustarlos a la normativa sanitaria vigente.

## Periodos de tarifas

ANUAL	Del 1 de septiembre al 31 de julio
1º CUATRI	Del 1 de septiembre al 31 de diciembre
2º CUATRI	Del 1 de enero al 31 de julio
VERANO	Del 1 de junio al 31 de julio
BONO 30	Un mes natural desde la fecha de alta

## Ventajas para los socios de deportes

- Reserva de instalaciones deportivas gratuita .
- Reserva preferente 24h de antelación al resto de usuarios.
- Acceso sin cuota o con cuota reducida a Escuelas Deportivas.
- Acceso sin cuota a las actividades, a competiciones internas y a las instalaciones de uso individual.

# Instalaciones

ÁREA DE  
DEPORTES

UPV

---

# Instalaciones

## Reserva de pistas



### Horario de apertura de las instalaciones

PABELLÓN POLIDEPORTIVO	De lunes a viernes de 8.30 a 21.30 h
PÁDEL	De lunes a viernes de 9 a 21 h.
MUSCULACIÓN	De lunes a viernes de 8.15 a 21.30 h
CARDIO Y FITNES	De lunes a viernes de 8.15 a 21.30 h

### Más información

 App miUPV



 [www.upv.es/deportes](http://www.upv.es/deportes)

 Intranet

poli **[Consulta]**

### Reserva de instalaciones

Reserva desde 8 días antes de la fecha de juego.

Anulación de la reserva hasta 24 horas antes de la hora de juego.

Confirma el uso de la instalación en las pantallas táctiles desde 30 minutos antes del inicio de la reserva hasta 30 minutos después de la hora de la reserva.

\*No se permite el uso de instalaciones para fines profesionales.

\*Uso y reserva de instalaciones deportivas solo socios de deportes.

### Reserva online

A través de la Intranet o la app miUPV.



### Reserva presencial

De lunes a viernes de 8:30 a 21:30 h

Lugar: Área de Deportes - Edificio Georgina Blanes (P0)

### Periodos especiales con reducción de horario:

Navidad, Semana Santa, junio y julio

Festivos cerrado

# Actividades

ÁREA DE  
DEPORTES

UPV

---



# Actividades

## Información general

Accede a las actividades según el tipo de sesión, de acceso libre o con reserva de plaza, según el código marcado en el horario de las actividades.

### ■ Actividades con reserva de plaza semanal

Puedes reservar estas actividades por la intranet o en la app miUPV

Si no asistes, tendrás una falta y no podrás reservar durante 5 días en esa misma actividad. Puedes anular la actividad hasta 1 hora antes del comienzo para no ser sancionado.

### ■ Actividades de acceso libre

Acceso directo por orden de llegada a la sala hasta completar el aforo. Puedes asistir a tantas sesiones como quieras sin reservar plaza.

### Ten en cuenta que:

- Al acceder a la sala debes teclear siempre tu número de DNI en la pantalla táctil.
- El Área de Deportes se reserva el derecho de anular o modificar las actividades o sesiones que no tengan suficiente demanda.
- Si el monitor lo considera necesario, se requerirá un certificado médico para continuar con la actividad.
- La asistencia sanitaria corre a cargo del seguro médico de cada usuario.
- El uso inadecuado de robots para la reserva de plaza puede ser sancionado con inhabilitación para la reserva.

### Programa Musculación\*

Hasta el 20 de junio

### Programa Actividades dirigidas\*

Hasta el 20 de junio

*\* Acceso con reserva de plaza en algunas franjas horarias*

### Programa Sénior

Hasta el 20 de junio. Inscripción presencial

### Reserva plaza semanal online:

A través de la Intranet o la app miUPV.



*\* Inicio reserva semanal: sábados a partir de las 10h.*

### Periodos especiales con reducción horaria:

Navidad y Semana Santa:

- No habrá actividades dirigidas ni sénior.

- Acceso libre sala musculación

Festivos cerrado

## Actividades

### Musculación, cubofit, cardio y fitness

#### Programa

Hasta el 20 de junio

#### Sala de musculación

	LUNES	MARTES	MIÉRCOLES	JUEVES	VIERNES
8.15 a 12.25	acceso libre	acceso libre	acceso libre	acceso libre	acceso libre
12.30 - 13.30	con reserva	con reserva	con reserva	con reserva	acceso libre
13.30 a 16.25	acceso libre	acceso libre	acceso libre	acceso libre	acceso libre
16.30 - 17.25	con reserva	con reserva	con reserva	acceso libre	acceso libre
17.30 - 18.25	con reserva	con reserva	con reserva	acceso libre	acceso libre
18.30 - 19.25	con reserva	con reserva	con reserva	acceso libre	acceso libre
19.30 - 20.25	con reserva	con reserva	con reserva	acceso libre	acceso libre
20.30 - 21.30	con reserva	con reserva	con reserva	acceso libre	acceso libre

■ Grupos con reserva de plaza semanal

■ Grupos de acceso libre

La sala de musculación requiere reserva semanal de plaza en algunas franjas horarias. Máximo 6 reservas de estos grupos.

Resto de grupos de musculación, el cubofit, la sala cardio y la sala fitness son de acceso libre. Recuerda fichar antes de entrar.

Con la reserva de musculación también puedes acceder al cubofit y a las salas cardio y fitness (sala de actividades).

#### Horarios con monitor/a musculación:

Lunes	Martes	Miércoles	Jueves	Viernes
11 a 13 h	11:30 a 13 h	11 a 13 h	11:30 a 13 h	9 a 10 y 11 a 12
16:30 a 21:30 h	16:30 a 21:30 h	15:15 a 21:30 h	16:30 a 21:30 h	--

\*Excepto horarios actividades dirigidas en sala.

#### CuboFit

	DE LUNES A VIERNES
9 a 21 h	acceso libre*

\* Excepto horarios de crossfit.

\*Solicita autorización previa en la garita

#### Salas cardio y fitness (sala de actividades) - 1ª planta

	DE LUNES A VIERNES
8.15 - 21.30 h	acceso libre*

\* No se podrá acceder a la sala fitness durante los horarios de actividades dirigidas.

# Actividades

## Actividades dirigidas

### Programa

Hata al 20 de junio

■ Actividades con reserva de plaza semanal

■ Actividades de acceso libre

	LUNES			MARTES		MIÉRCOLES			JUEVES			VIERNES
	S. Actividades	S. Spinning	Exterior	S. Actividades	Exterior	S. Actividades	S. Spinning	Exterior	S. Actividades	S. Spinning	Exterior	S. Actividades
9:00 - 10:00	Entrenamiento funcional					Full body						
10:00 - 11:00	Pilates Sénior			Bailes Sénior		Pilates Sénior			Bailes Sénior			Espalda sana
12:30 - 13:30					Crossfit			Crossfit			Crossfit	
13:00 - 14:00									Yoga			
15:15 - 16:15	Elastic-Core			Entrenamiento funcional		Yoga				Spinning		
17:30 - 18:30		Spinning	Crossfit		Crossfit		Spinning	Crossfit	Full body			
18:30 - 19:30				Bachata					Bachata			
19:30 - 20:30	Full body			GAP		Entrenamiento funcional						

# Escuelas

ÁREA DE  
DEPORTES

UPV

---

# Escuelas

## Información general

### Inscripción en las escuelas deportivas

Todas las escuelas deportivas requieren inscripción. La inscripción se realiza por la intranet.

La plaza en las escuelas deportivas en las que te has inscrito se conserva para todo el año siempre que se asista a las sesiones, a excepción de pádel.

Con dos faltas de asistencia al mes, se produce la baja y la plaza queda liberada para otro usuario/a.

Todas las escuelas tienen nivel de iniciación, sin necesidad de tener conocimientos previos.

### Ten en cuenta que:

- El Área de Deportes se reserva el derecho de anular o modificar las escuelas que no tengan suficiente demanda.
- Teclea tu número de DNI en las pantallas táctiles de acceso que encontrarás en las salas para no tener falta.
- Las inscripciones están abiertas siempre que haya plazas disponibles.
- Para las escuelas con varios niveles, el monitor puede determinar tu permanencia o no en la escuela.
- Si el monitor lo considera necesario, se requerirá un certificado médico para continuar en la actividad.
- La asistencia sanitaria corre a cargo del seguro médico de cada usuario.

### Programa

Hasta el 30 de mayo

### Inscripción:

Abierta todo el curso (condicionada a la existencia de plazas libres).

Todas las escuelas deportivas son mixtas (chicas y chicos)

### Periodos especiales sin escuelas deportivas:

Navidad, Semana Santa, junio y julio.

Festivos cerrado.

### Forma de acceso

Acceso con inscripción válida para todo el curso, siempre que no cometas dos faltas de asistencia al mes.

### Más información

 App miUPV



 [www.upv.es/deportes](http://www.upv.es/deportes)

 Intranet

poll **[Consulta]**

# Escuelas

## Deportivas

# UPV

### Voleibol

<b>HORARIO</b>	Iniciación: jueves de 12.30 a 14.30 h Perfeccionamiento.: miércoles de 19.30 a 21.30 h
<b>LUGAR</b>	Pabellón EPSA

### Tiro con Arco

<b>HORARIO</b>	Mañanas: jueves de 13 a 14.30 h Tardes: lunes de 19 a 20:30 h
<b>LUGAR</b>	Edificio Viaducto

### Aikido

<b>HORARIO</b>	Lunes y miércoles de 19 a 20:30 h
<b>LUGAR</b>	Tatami

### Runners UPV Online

<b>A TU RITMO</b>	1.-Inscribirte en Intranet. 2.-Remite email a <a href="mailto:jjimeno@upv.es">jjimeno@upv.es</a> indicando objetivos y estado de forma. 3.-Empieza tus entrenamientos siguiendo el plan que recibirás vía email.
-------------------	--

### Baloncesto

<b>HORARIO</b>	Jueves de 13 a 14.30 h
<b>LUGAR</b>	Pabellón EPSA

### Fútbol Sala\*

<b>HORARIO</b>	Martes de 19:30 a 21:00 h
<b>LUGAR</b>	Pabellón EPSA

\* Dirigido a chicas. Pueden participar chicos

### Pádel

<b>HORARIO</b>	A convenir. 6 sesiones de 1,5 h
<b>PRECIO</b>	50€ por persona (grupos de 4)

\* Inscripción pádel: presencial

### Programa

Hasta el 30 de mayo

### Inscripción:

Abierta todo el curso (condicionada a la existencia de plazas libres).

Todas las escuelas deportivas son mixtas (chicas y chicos)

### Periodos especiales sin escuelas deportivas:

Navidad, Semana Santa, junio y julio.

Festivos cerrado.

### Forma de acceso

Acceso con inscripción válida para todo el curso, siempre que no cometas dos faltas de asistencia al mes.

### Más información

 App miUPV

 [www.upv.es/deportes](http://www.upv.es/deportes)

 Intranet

 **poll [Consulta]**



# Competiciones UPV



# Competiciones UPV

## Ligas y torneos de invierno

### Inscripción en las competiciones deportivas

Los socios de deportes pueden inscribirse a tantas competiciones como deseen de forma gratuita. Las personas que no sean socios pueden tramitar la tarifa cada liga o torneo.

#### Ligas EPSA

Pádel · Fútbol Sala · Vóley 4 · Básquet 3x3

#### Torneos CAMPUS (Paellas)

Ajedrez · Tenis de mesa · Básquet 3x3 · Pádel · Tenis · Bádminton · Voleibol · Fútbol Sala femenino · Fútbol 7

### Ligas EPSA

Partidos de play off y finales:  
febrero 2025

### Torneos CAMPUS (Paellas)

Inscripción:  
del 27 de enero al 28 de febrero

Fecha:  
jueves 6 de marzo de 13 a 15 h




### Tarifas de competiciones

	SOCIOS	COMUNIDAD UNIVERSITARIA NO SOCIOS	EXTERNOS
Deportes de equipo	GRATUITO	20	40
Deportes de raqueta	GRATUITO	15	30
Deportes individuales	GRATUITO	5	15

### Forma de acceso

El capitán inscribe en la fecha indicada al equipo y al resto de jugadores. Cada jugador debe confirmar su inscripción posteriormente.

### Más información

-  Resultados y calendario
-  [www.upv.es/deportes](http://www.upv.es/deportes)
-  Intranet



# Competiciones UPV

## Torneo Campus (Paellas)

JUEVES 6 DE MARZO					
Fútbol sala	Eliminatorias: 16 a 19 h Final: 19:30 a 20:30 h	Fútbol 7	Horario: 13 a 15 h	Pádel	Horario: 13 a 21 h
	Lugar: Pabellón EPSA		Lugar: Polideportivo Fco. Laporta		Lugar: Pistas Pádel
Básquet 3x3	Horario: 13 a 15 h	Tenis	Horario: 13 a 15 h	Bádminton	Horario: 15 a 16 h
	Lugar: Pabellón EPSA		Lugar: Polideportivo Fco. Laporta		Lugar: Pabellón EPSA
Voleibol	Horario: 13 a 15 h	Ajedrez	Horario: 13 a 14:30 h	Tenis de mesa	Horario: 13 a 14:30 h
	Lugar: Pabellón EPSA		Lugar: Aula I2L5		Lugar: Sala tenis de mesa
* ENTREGA DE TROFEOS: GALA DE LA CALABAZA					

### Torneo Campus - "Paellas"

**Inscripción:**  
del 27 de enero al 28 de febrero.

**Fecha:**  
jueves 6 de marzo




### Forma de acceso

El capitán inscribe en la fecha indicada al equipo y al resto de jugadores. Cada jugador debe confirmar su inscripción posteriormente.

**Categoría open:** equipos de chicas, chicos o mixtos.

Los partidos se juegan en una única jornada.

### Más información

-  Resultados y calendario
-  [www.upv.es/deportes](http://www.upv.es/deportes)
-  Intranet

# e Sports

ÁREA DE  
DEPORTES

UPV

---

Abierto a la Comunidad Universitaria

Inscripción Campeonatos y ligas

Del 7 al 31 de enero de 2025.

### Campeonatos

#### Campeonato UPV Simracing: Gran Turismo 7 Plataforma PS4 y PS5

##### Calendario

- 1ª carrera: 24 de febrero
- 2ª carrera: 10 de marzo
- 3ª carrera: 31 de marzo
- 4ª carrera: 14 de abril
- 5ª carrera: 5 de mayo
- 6ª carrera: 19 de mayo

#### Campeonato UPV simracing F123 ( Fórmula 1-23) Multiplataforma

##### Calendario

- 1ª carrera: 3 de marzo
- 2ª carrera: 24 de marzo
- 3ª carrera: 7 de abril
- 4ª carrera: 28 de abril
- 5ª carrera: 12 de mayo
- 6ª carrera: 26 de mayo
- 7ª carrera: 2 de junio

Las carreras de los campeonatos son a partir de las 22.00 h.

### Torneos Online

#### FC 24 Multiplataforma

#### NBA 2K23 Multiplataforma




#### League of Legends PC

#### Rainbow six Multiplataforma

##### Fechas de Torneo

- 10 de febrero: comienzo de FC24 y LOL
- 24 de febrero: comienzo de Rainbow six y NBA24
- Finales: del 5 al 26 de mayo.

##### Más información

-  Normativa, seguimiento de resultados y calendario en web y discord.
-  [www.upv.es/deportes](http://www.upv.es/deportes)
-  Intranet

## Torneos eSports Presenciales

### Torneo Active Gaming Interescuelas

<b>INSCRIPCIÓN</b>	desde 15 días antes
<b>MODALIDADES</b>	1. FC 24 + Fútbolstreet 2. NBA 2k 23 + Baloncesto 3x3
<b>FECHAS DE JUEGO</b>	7 de febrero de 9 a 17 h.

### Challenge UPV eSports

Feria de los eSports. Conoce y participa en las diversas modalidades que se ofrecen en la UPV.

<b>INSCRIPCIÓN</b>	desde 15 días antes
<b>FECHAS DE JUEGO</b>	22 de mayo de 10 a 19

### Streaming · Comentado por casters profesionales

-  upvgt sport
-  UPVeSportsFIFA
-  upvesportslol
-  UPVeSports

# Selecciones UPV (Campus de Vera)

ÁREA DE  
DEPORTES

UPV



# Selecciones UPV

## Información general

La UPV participa en los campeonatos universitarios oficiales junto a otras universidades. Puedes formar parte de las selecciones UPV, inscribiéndote conforme a los criterios de selección de cada modalidad deportiva. Puedes obtener créditos ECTS por participar en las competiciones oficiales.

### Campeonato Autonómico de Deporte Universitario (CADU)

#### Deportes de equipo

Baloncesto · Balonmano · Fútbol · Fútbol Sala · Pádel · Rugby 7 · Tenis · Voleibol

**Competiciones** de octubre a febrero. Final de la liga el 12 de marzo

#### Deportes individuales

Ajedrez · Atletismo · Cross · Bádminton · Frontenis · Tenis de Mesa · Squash · Deportes de combate · Escalada · Esgrima · Goalball · Golf · Orientación · Pelota Valenciana Remo · Surf · Trail · Ultimate · Natación · Tiro con arco · Triatlón · Vela · Voley-Playa

**Competiciones** de noviembre a mayo

### Campeonatos de España Universitarios (CEU)

#### CEU 2025

De febrero a mayo según modalidad deportiva  
Deportes según convocatoria del Consejo Superior de Deportes.

### Campeonatos Internacionales Universitarios

Según criterios de selección UPV y en función de las convocatorias de competiciones.

### Inscripción deportes de equipo.

En septiembre de cada curso académico  
A través de Intranet.

### Deportes individuales

A través de Intranet.

• **Del 2 de septiembre al 25 de octubre:** (CERRADO)

Ajedrez · Cross · Bádminton · Frontenis · Tenis de Mesa · Squash · Deportes de Combate · Escalada · Esgrima · Goalball · Golf · Natación · Orientación · Pelota Valenciana · Remo · Surf · Trail · Ultimate

• **Del 2 de septiembre al 25 de enero:**

• Atletismo · Halterofilia · Hípica · Tiro con arco · Triatlón · Vela · Voley-Playa

### Más información

 Criterios de selección.

 [www.upv.es/deportes](http://www.upv.es/deportes)

 Intranet

# Selecciones UPV

## Deportes de equipo

Consulta los criterios de selección para cada modalidad deportiva y si se ajusta a tu perfil deportivo, inscríbete en las fechas indicadas para formar parte de las competiciones oficiales universitarias representando a la UPV.

Solo puede participar el alumnado de titulaciones oficiales de la UPV.

Una vez finalizada la inscripción, los entrenadores de las diferentes modalidades citan por email indicando día y hora para realizar las pruebas de selección en función de las necesidades del equipo y el nivel deportivo.

### Horarios de entrenamiento

A partir del 1 de octubre, solo para los deportistas seleccionados

<b>BALONCESTO FEMENINO</b>	Miércoles - 14.00	<b>FÚTBOL SALA MASCULINO</b>	Jueves - 12.00h
<b>BALONCESTO MASCULINO</b>	Miércoles - 15.30	<b>PÁDEL FEM. Y MASC.</b>	Miércoles - 20.00h
<b>BALONMANO FEMENINO</b>	Martes - 18.30	<b>RUGBY 7 FEMENINO</b>	Miércoles - 18.30h
<b>BALONMANO MASCULINO</b>	Jueves - 12.00	<b>RUGBY 7 MASCULINO</b>	Miércoles - 19.00h
<b>FÚTBOL FEMENINO</b>	Martes - 16.00	<b>TENIS MASC. Y FEM.</b>	Martes - 16.00 h
<b>FÚTBOL MASCULINO</b>	Martes - 14.00	<b>VOLEIBOL FEMENINO</b>	Lunes - 19.30h y Viernes - 20.00h
<b>FÚTBOL SALA FEMENINO</b>	Jueves - 14.00	<b>VOLEIBOL MASCULINO</b>	Miércoles - 21.00h a 22.30h

### Deportes de equipo

En septiembre de cada curso académico.

A través de Intranet.

Todas las personas inscritas recibirán un e-mail con la cita para las pruebas o rellenar un cuestionario

### Calendario liga CADU

		<b>BLOQUE 1</b> FÚTBOL, FÚTBOL SALA Y BALONMANO	<b>BLOQUE 2</b> BALONMANO, VOLEIBOL, PÁDEL Y TENIS
<b>JORNADA 1</b>	5 de febrero	UVEG-UPV	UPV-UVEG
<b>JORNADA 2</b>	20 de febrero	UPV-UMH	UMH-UPV
<b>SEMIFINAL</b>	4 de marzo	1º Y 2º DE GRUPO	
<b>FINAL</b>	12 de marzo	En Alicante	

	<b>RUGBY 7</b>	
	<b>MASCULINO</b>	<b>FEMENINO</b>
<b>JORNADA 1</b>	Polideportivo Sindical 10.00-13.00	Campo Rugby UJI 10.00-13.00
<b>JORNADA 2</b>	Polideportivo Quatre Carreres 10.00-13.00	Polideportivo Quatre Carreres 10.00-13.00

# Selecciones UPV

## Deportes individuales

Consulta los criterios de selección para cada modalidad deportiva y si se ajusta a tu perfil deportivo, inscríbete en las fechas indicadas para formar parte de las competiciones oficiales universitarias representando a la UPV.

### Inscripción del 2 de septiembre al 25 de octubre ( Cerrado)

Ajedrez · Cross · Deportes de Combate · Bádminton · Escalada · Frontenis · Tenis de Mesa · Squash · Esgrima · Golf · Goalball · Natación · Orientación · Pelota Valenciana · Remo · Surf · Trail · Ultimate

### Inscripción del 2 de septiembre al 25 de enero

Atletismo · Halterofilia · Hípica · Tiro con arco · Triatlón · Vela · Voley-Playa

#### Ten en cuenta que:

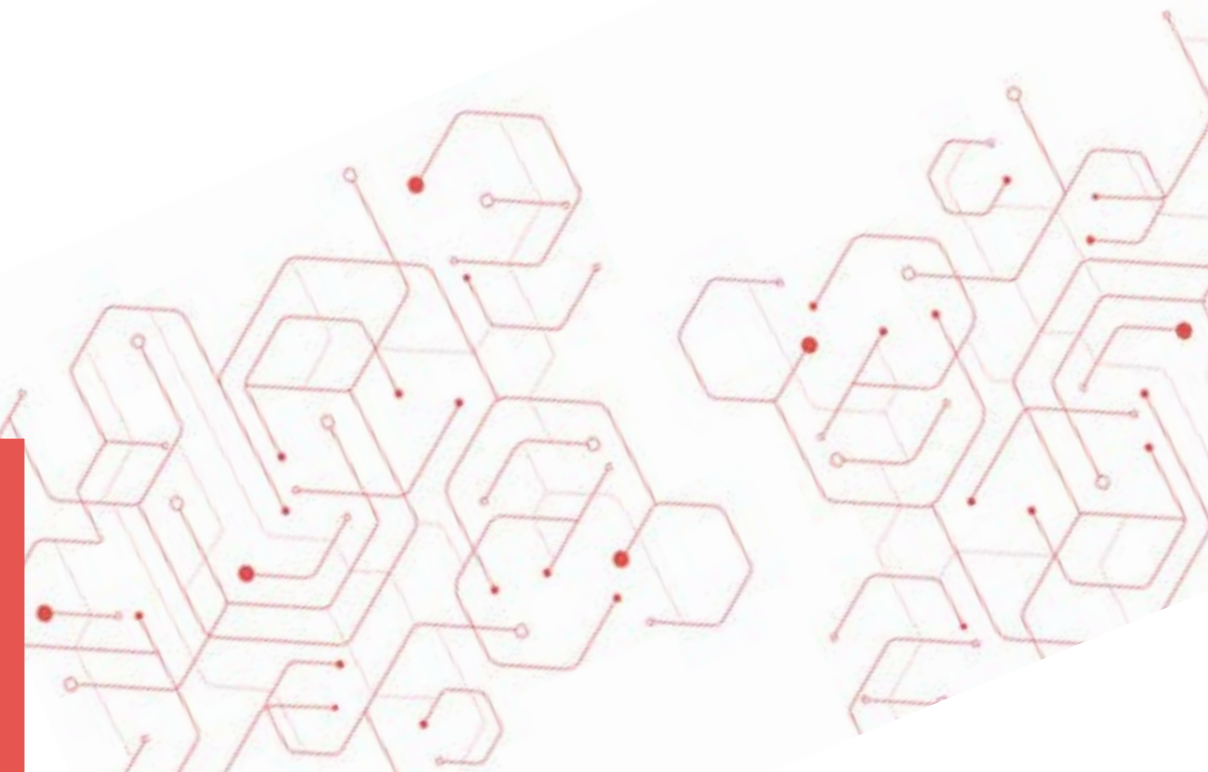
- Solo pueden participar alumnos matriculados en titulaciones oficiales.
- En los deportes de frontenis, goalball, pelota valenciana, remo, squash, y ultimate también pueden participar PAS-PDI, siempre que sean seleccionados.

#### Inscripción

A través de Intranet.

#### Calendario de competición

A determinar. Desde enero hasta mayo. (excepto surf en octubre- noviembre). Pendiente de publicación del CSD





## Programa de alto nivel

ÁREA DE  
DEPORTES

UPV



# Programa de alto nivel

## Información general

### Oficina de atención al deportista de alto nivel

Si eres deportista de alto nivel o de élite (BOE, DOGV, UPV) o Selecciones UPV, te ayudamos a compaginar las obligaciones académicas y deportivas mediante:

- Aplazamiento de prácticas
- Acceso a sala de musculación
- Ayudas económicas
- Aplazamiento de exámenes
- Cambio de horarios de grupos

### Ayudas económicas UPV

Para los deportistas que hayan destacado en los campeonatos universitarios y las competiciones oficiales. Bonificación en la tasa de la matrícula de los estudios que curses.

- 3 ayudas de excelencia de hasta **2.000 euros**
- 52 ayudas de élite de hasta **750 euros**

**Próxima convocatoria en marzo de 2025**

### Premios Fundación Trinidad Alfonso

- **Dos premios de 1000€ para el/la mejor deportista UPV** que haya compaginado sus estudios con la práctica deportiva de alto nivel.

**Próxima convocatoria en mayo de 2025**

- **Dos premios de 2000 € para el/la mejor deportista egresado/a** entre las universidades de la Comunidad Valenciana que mejor haya compaginado sus estudios con la práctica deportiva.

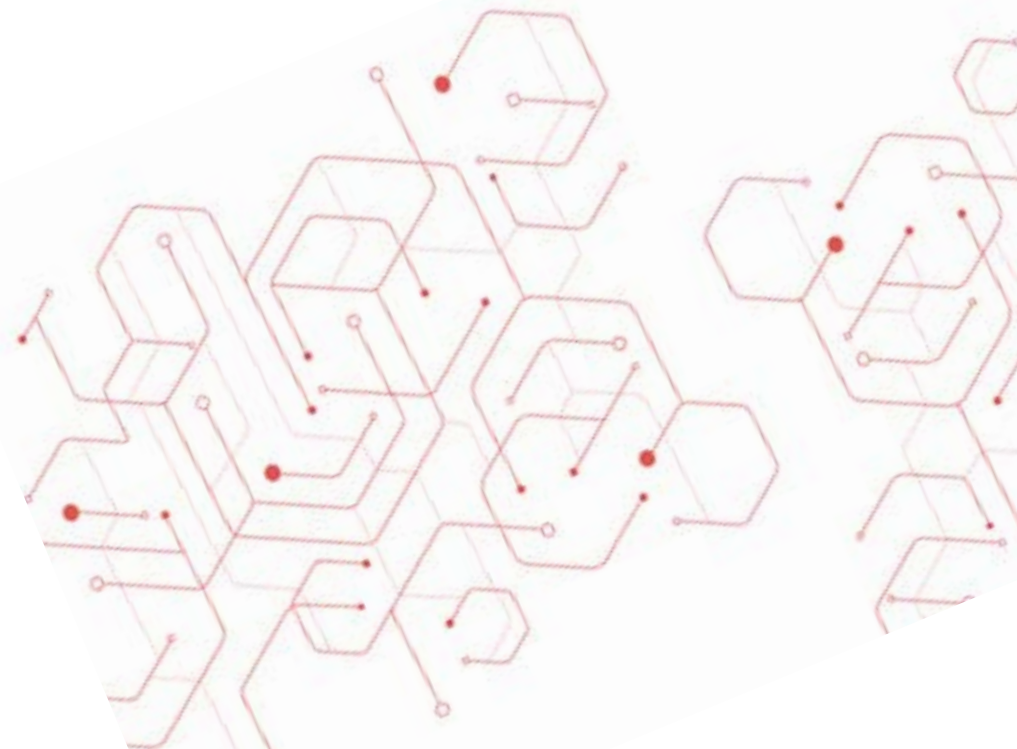
**Próxima convocatoria en septiembre de 2025**

### Solicitud de alto nivel

- 🔗 Haznos llegar tus solicitudes con las necesidades de apoyo que tengas a través de polisolicita.
- 📍 Presenta tus solicitudes de ayudas y premios en el registro general de la UPV

### Más información

🌐 [www.upv.es/deportes](http://www.upv.es/deportes)



# Eventos

(Campus de Alcoy y Campus de Vera)

ÁREA DE  
DEPORTES

---

UPV

# Eventos

Abiertos a toda la comunidad universitaria

# UPV

## Carrera de la Dona Campus de Alcoy

**27 de febrero a las 13:30 h**

Salida: pista de atletismo (polideportivo Fco.Laporta).  
Distancia: 2.5 km  
Recorrido tipo cross (nivel fácil).  
Inscripciones: por intranet

## Entrega de Trofeos Ligas UPV Alcoy

**29 de mayo. Dirección EPSA**

Entrega de trofeos a los campeones de las ligas UPV Alcoy y a las selecciones campeonas en los torneos en representación de campus.

## Trofeo Active Gaming interesuelas (Vera)

**7 de febrero**

Participa representando a la EPSA en la competición más activa de e Sports.

Inscríbete en la garita de deportes o envía un correo a [deportes@epsa.upv.es](mailto:deportes@epsa.upv.es)

## Torneo Intercampus (Alcoy)

**3 de abril en el campus de Alcoy**

Competición entre los campus de Alcoy, Gandia y Vera en las modalidades de baloncesto, fútbol sala y voleibol.

## Día Internacional de la actividad física

**6 de abril**

Celebramos este día especialmente promoviendo la salud a través de la actividad física.

¡Atento a la programación!

## Trofeo de Vela UPV (Valencia)

**17 y 18 de mayo**

Pasa un fin de semana disfrutando de la Vela.  
Inscríbete en la bolsa de tripulantes y navega en las embarcaciones que participan en la regata.

## Trofeo UPV (Vera)

**22 de mayo**

Día del deporte en la UPV. 12 horas de máxima acción deportiva.  
Participa representando a la EPSA en la competición más preciada del año.

## Más información

 [www.upv.es/deportes](http://www.upv.es/deportes)

# Deporte inclusivo (Campus de Vera)

ÁREA DE  
DEPORTES

---

UPV

# Deporte inclusivo

UPV IN

UPV

Si quieres practicar deporte inclusivo, especialmente pensado para personas con diversidad funcional, puedes integrarte con los clubs deportivos conveniados que realizan su actividad en la UPV.

## A Ball

<b>HORARIO</b>	Martes de 14.30 a 16.30 y jueves de 16.00 a 17.00
<b>LUGAR</b>	Pabellon deportivo · Edificio 6A

## Baloncesto en silla.

<b>HORARIO</b>	Miércoles de 15.30 a 17.30 y sábados de 11.00 a 12.30
<b>LUGAR</b>	Pabellon deportivo · Edificio 6A

## Acceso a deporte Adaptado

✉ Escribe un correo electrónico para conocer las condiciones de acceso a las diferentes modalidades deportivas.

deportes@upv.es

## Pelota Valenciana Adaptada

<b>HORARIO</b>	Miércoles de 15.00 a 18.00
<b>LUGAR</b>	Trinquet · Edificio 9A

## Baloncesto para discapacidad intelectual

<b>HORARIO</b>	Martes de 17.30 a 18.30 h y sábados de 9.30 a 11.00 h.
<b>LUGAR</b>	Pabellón Polideportivo. Edificio 6A

## Pádel en silla

<b>HORARIO</b>	equipo A: miércoles de 10.00 a 13.00 Equipo B: jueves de 14.30 a 15.30
<b>LUGAR</b>	Pista de pádel.

## Ciclismo Adaptado

<b>HORARIO</b>	Martes de 11.30 a 13.30 y jueves de 10:30 a 12.30
<b>LUGAR</b>	Pista de Atletismo · Edificio 7C

## Rugby en silla.

<b>HORARIO</b>	Lunes y miércoles de 17.30 a 19.30 y viernes de 10.00 a 12.30
<b>LUGAR</b>	Pabellón de la Malvarrosa

## Tenis en silla. AEEPIM

<b>HORARIO</b>	martes de 13.00 a 14.30 y jueves de 18.00 a 20.00
<b>LUGAR</b>	Pista de tenis

# Deporte federado

(Campus de Vera y Campus de Alcoy)

ÁREA DE  
DEPORTES

---

UPV

# Deporte federado

Si quieres practicar deporte federado, puedes formar parte de la sección deportiva de la UPV o integrarte con los clubs deportivos conveniados.

## Deportes individuales

<b>ANIMACIÓN DEPORTIVA</b>	sdanimadoras@upvnet.upv.es
<b>ATLETISMO</b>	sdatletismo@upvnet.upv.es
<b>CICLISMO</b>	sdciclismo@upvnet.upv.es
<b>MONTAÑA</b>	sdmontana@upvnet.upv.es
<b>NATACIÓN</b>	sdnatacion@upvnet.upv.es
<b>TIRO CON ARCO</b>	sdtiroconarco@upvnet.upv.es
<b>TRIATLÓN</b>	sdtriathlon@upvnet.upv.es
<b>TRAIL (ALCOY)</b>	raulbarrachina.utmac@gmail.com

## Deportes de equipo

<b>BALONMANO MASCULINO</b>	El Pilar - UPV pepechulia@gmail.com
<b>FÚTBOL SALA MASCULINO</b>	FS Alboraya - UPV rcalabuig@me.com
<b>FÚTBOL</b>	UPV- FUTEDU deportes@upv.es
<b>RUGBY MASCULINO Y FEMENINO</b>	Estudiantes RC - UPV rugby@estudiantesrc.com
<b>VELA</b>	UPV cdvela@upv.es
<b>VOLEIBOL</b>	UPV LELEMAN CONQUERIDOR deportes@upv.es
<b>WATERPOLO FEMENINO</b>	Waterpolo Levante - UPV marmaipr@upv.es
<b>HOCKEY PATINES (ALCOY)</b>	herquin@gmail.com
<b>FÚTBOL SALA (ALCOY)</b>	serellesalcoycfs@gmail.com

